

TERRIT'AGES
CONSEIL

Grand
COURONNE

PLAN D'ACTION 2025-2027 GRAND-COURONNE VILLE AMIE DES AÎNÉS

JUILLET 2025

TERRIT'AGES – Romain MIELLE-CHIROUZE –
romain@territages.fr – 06 59 90 07 62



Ce rapport a été rédigé par Territ'Agés Conseil.

Territ'Agés est un cabinet de conseil spécialisé dans l'accompagnement des collectivités territoriales sur les enjeux du mieux-vieillir, des politiques locales du vieillissement et notamment dans la mise en œuvre de la démarche Villes Amies des Aînés.

Romain MIELLE-CHIROUZE, fondateur et dirigeant de Territ'Agés, est référencé par le Réseau Francophone des Villes Amies des Aînés® (RFVAA) pour accompagner les collectivités dans leur démarche VADA.

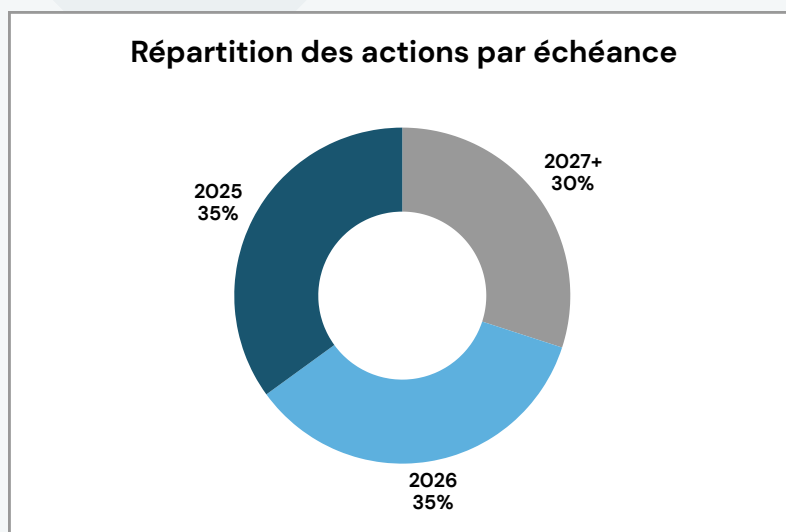
La philosophie d'intervention de Territ'Agés est basée sur la concertation et la co-construction avec tous les acteurs impactés par les projets sur lesquels nous travaillons. Du conseil stratégique à l'assistance à maîtrise d'ouvrage, nous réunissons une connaissance particulièrement poussée des rouages propres aux collectivités locales et une vision transversale des enjeux de la longévité.

Le cabinet est basé à Nice (06), et intervient sur tout le territoire français : Hexagone, Corse et Outre-mer.

Les chiffres du plan d'action

Le plan d'action Grand-Couronne Ville Amie des Aînés 2025-2027 comporte 23 actions dont les échéances s'étalent de 2025 à 2027.

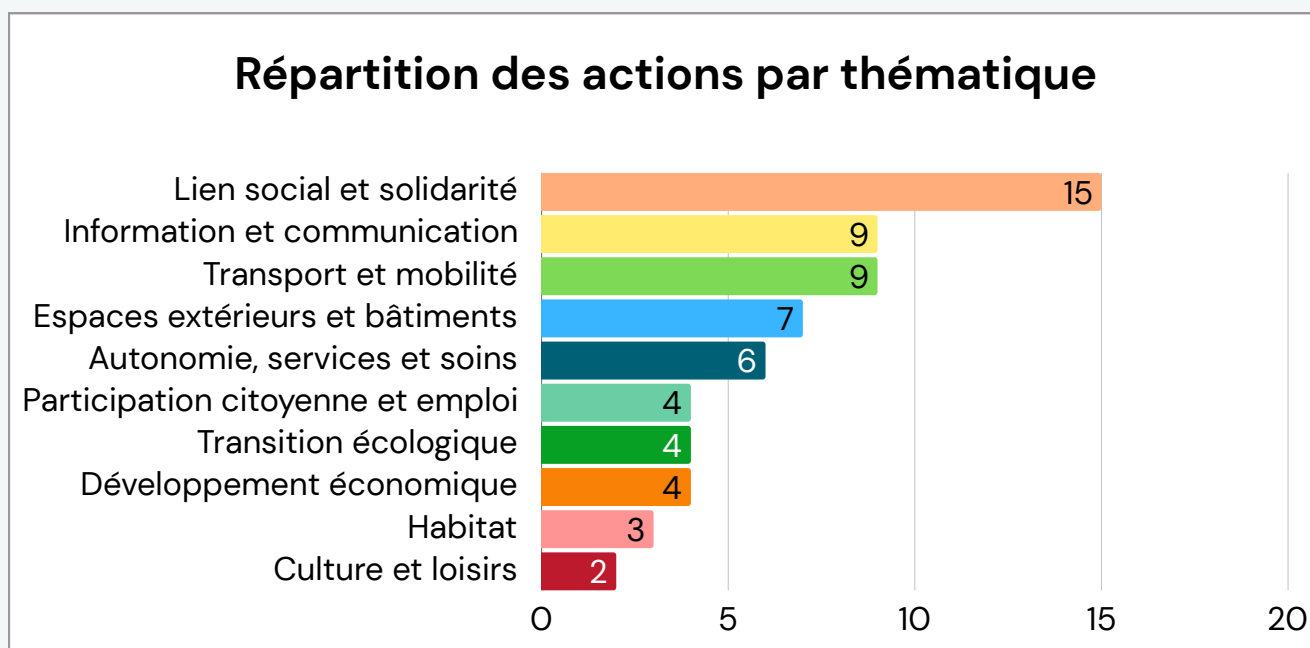
3 actions correspondent à des projets structurants prévus hors cadre VADA.



Ces actions correspondent à une ou plusieurs thématiques VADA. Toutes les thématiques sont couvertes par plusieurs actions.

Trois thématiques ont été désignées comme majeures au titre de ce plan d'action :

- **Lien social et solidarité**
- **Information et communication**
- **Transport et mobilité**



PLAN D'ACTION 2025-2027

GRAND-COURONNE VILLE AMIE DES AÎNÉS

Les axes du plan d'action

Le plan d'action Grand-Couronne Ville Amie des Aînés 2025-2027 a été décliné en 4 axes, complémentaires et transversaux.

AXE 1

FAVORISER LES DÉPLACEMENTS ET ENCOURAGER LA MOBILITÉ

AXE 2

AFFIRMER LA PLACE DES AÎNÉS DANS LA CITÉ ET FAVORISER LE LIEN SOCIAL

AXE 3

FACILITER L'ACCÈS À L'INFORMATION

AXE 4

FAIRE DES SENIORS DES PARTENAIRES DU DÉVELOPPEMENT ÉCONOMIQUE LOCAL

PLAN D'ACTION 2025-2027 GRAND-COURONNE VILLE AMIE DES AÎNÉS

Les axes du plan d'action

Le plan d'action Grand-Couronne Ville Amie des Aînés 2025-2027 a été décliné en 4 axes, complémentaires et transversaux.

AXE 1

FAVORISER LES DÉPLACEMENTS ET ENCOURAGER LA MOBILITÉ

AXE 2

AFFIRMER LA PLACE DES AÎNÉS DANS LA CITÉ ET FAVORISER LE LIEN SOCIAL

AXE 3

FACILITER L'ACCÈS À L'INFORMATION

AXE 4

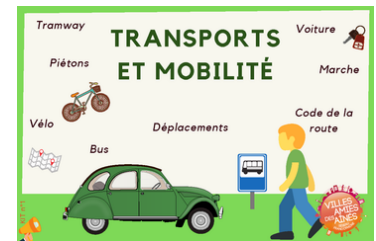
FAIRE DES SENIORS DES PARTENAIRES DU DÉVELOPPEMENT ÉCONOMIQUE LOCAL

MAINTENIR LES MARCHES EXPLORATOIRES POUR L'ADAPTATION DE L'ESPACE PUBLIC EN INCLUANT LE CONSEIL DES SENIORS



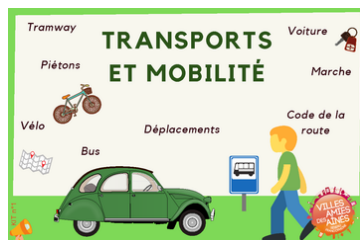
CCAS & PÔLE TECHNIQUE

POURSUIVRE L'INSTALLATION DE BANCS ET ASSURER LEUR ADÉQUATION AUX BESOINS DES SENIORS



PÔLE TECHNIQUE

OFFRIR UNE SOLUTION DE MOBILITÉ POUR SE RENDRE DANS LES ÉTABLISSEMENT DE SANTÉ EXTÉRIEURS À LA COMMUNE

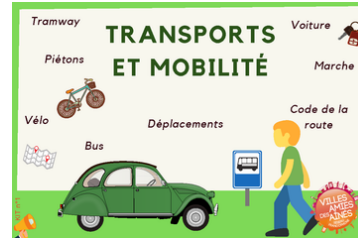


PÔLE SOLIDARITE

CONTINUER À ADAPTER LES VOIES PIÉTONNES ET LES TROTTOIRS



PROJET STRUCTURANT PRÉVU HORS CADRE VADA

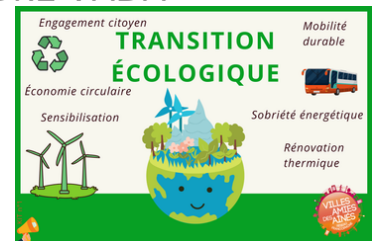
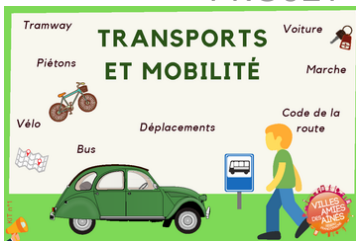


PÔLE TECHNIQUE

CONTINUER LE DÉPLOIEMENT DES PISTES CYCLABLES AMÉNAGÉES ET SÉCURISÉES SUR LA COMMUNE

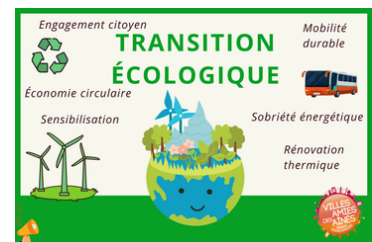
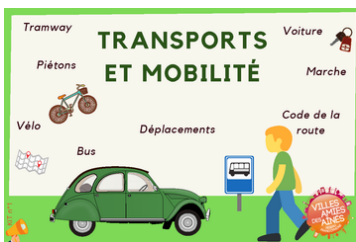


PROJET STRUCTURANT PRÉVU HORS CADRE VADA



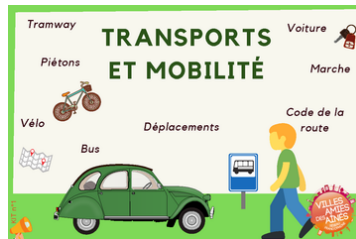
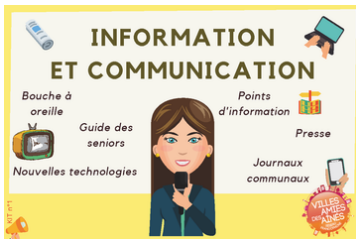
METROPOLE ROUEN NORMANDIE

CRÉER DES ITINÉRAIRES MALINS POUR FACILITER LES DÉPLACEMENTS À PIED DANS LA VILLE



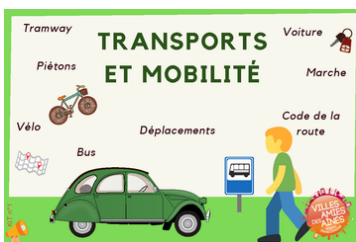
PÔLE TECHNIQUE

CRÉER UNE CAMPAGNE DE COMMUNICATION D'AMBLEUR SUR LES SOLUTIONS DE MOBILITÉ EXISTANTES (MOBILOCLIC, SERVICE MOBILITÉ, RÉSEAU ASTUCE, CHÈQUES SORTIR+, ETC.)



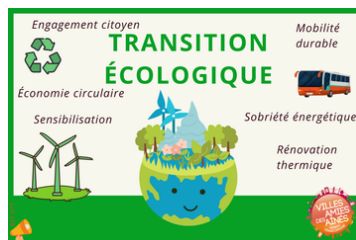
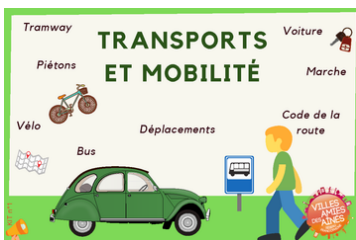
SERVICE COMMUNICATION

ACCOMPAGNER LES PREMIERS TRAJETS DES SENIORS EN TRANSPORT EN COMMUN GRÂCE À DES BÉNÉVOLES SENIORS



PÔLE SOLIDARITE

ENCOURAGER L'USAGE DU VÉLO CHEZ LES SENIORS



ECOLOCITY

PLAN D'ACTION 2025-2027

GRAND-COURONNE VILLE AMIE DES AÎNÉS

Les axes du plan d'action

Le plan d'action Grand-Couronne Ville Amie des Aînés 2025-2027 a été décliné en 4 axes, complémentaires et transversaux.

AXE 1

FAVORISER LES DÉPLACEMENTS ET ENCOURAGER LA MOBILITÉ

AXE 2

AFFIRMER LA PLACE DES AÎNÉS DANS LA CITÉ ET FAVORISER LE LIEN SOCIAL

AXE 3

FACILITER L'ACCÈS À L'INFORMATION

AXE 4

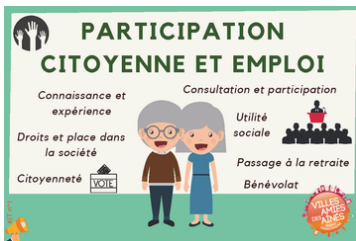
FAIRE DES SENIORS DES PARTENAIRES DU DÉVELOPPEMENT ÉCONOMIQUE LOCAL

RENFORCER LA PARTICIPATION DE LA RÉSIDENCE AUTONOMIE ET L'EHPAD À LA VIE CULTURELLE, SPORTIVE ET SOCIALE DE LA VILLE ET FAVORISER LEUR OUVERTURE SUR L'EXTÉRIEUR



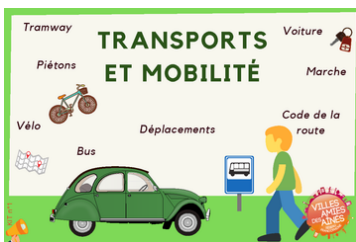
PÔLE SOLIDARITE

CRÉER UN CONSEIL DES SENIORS



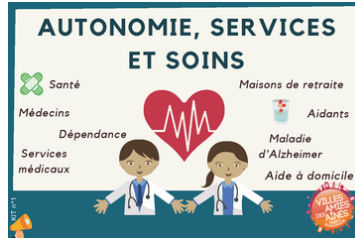
CCAS

ENCOURAGER LES MODES ALTERNATIFS DE TRANSPORTS LORS DES ÉVÉNEMENTS CULTURELS



PÔLE VIES DE LA CITE

ORGANISER DES VISITES À DOMICILE POUR MAINTENIR LE LIEN SOCIAL DANS LE CADRE DU RÉSEAU MONALISA



PETITS FRERES DES PAUVRES

CRÉER UN LIEU D'ACCUEIL, D'ÉCOUTE, D'ACCOMPAGNEMENT ET DE RELAIS POUR LES AIDANTS



PÔLE SOLIDARITE

PLAN D'ACTION 2025-2027

GRAND-COURONNE VILLE AMIE DES AÎNÉS

Les axes du plan d'action

Le plan d'action Grand-Couronne Ville Amie des Aînés 2025-2027 a été décliné en 4 axes, complémentaires et transversaux.

AXE 1

FAVORISER LES DÉPLACEMENTS ET ENCOURAGER LA MOBILITÉ

AXE 2

AFFIRMER LA PLACE DES AÎNÉS DANS LA CITÉ ET FAVORISER LE LIEN SOCIAL

AXE 3

FACILITER L'ACCÈS À L'INFORMATION

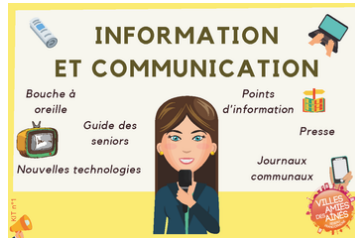
AXE 4

FAIRE DES SENIORS DES PARTENAIRES DU DÉVELOPPEMENT ÉCONOMIQUE LOCAL

PÉRENNISER LES LIENS AVEC LES SERVICES DE LA MÉTROPOLE POUR INFORMER ET ACCOMPAGNER LES SENIORS DANS L'ADAPTATION DES LOGEMENTS



PROJET STRUCTURANT PRÉVU HORS CADRE VADA



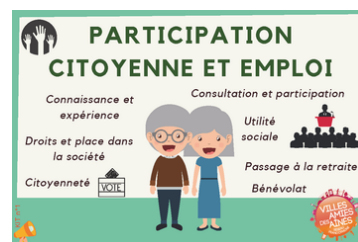
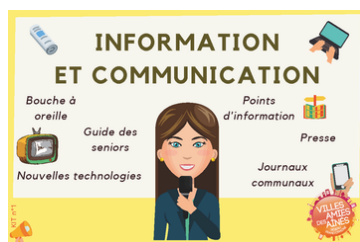
PÔLE SOLIDARITE

RENFORCER LA COMMUNICATION AUPRÈS DES PERSONNES ÂGÉES SUR LEURS DROITS ET LES AIDES DISPONIBLES, ET SUR LE FUTUR GUICHET ACCUEIL SENIOR



SERVICE COMMUNICATION & PÔLE SOLIDARITE

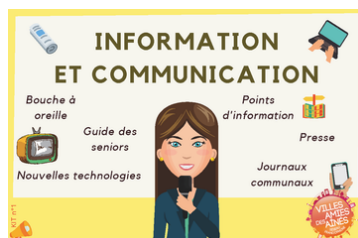
ORGANISER DES SÉANCES DE TRAVAIL AVEC LE CONSEIL DES SENIORS POUR AMÉLIORER LES SUPPORTS DE COMMUNICATION (MAG, SITE INTERNET, RÉSEAUX SOCIAUX, LIVRETS, FLYERS, ..)



SERVICE COMMUNICATION

ADAPTER LES SUPPORTS DE COMMUNICATION AUX SPÉCIFICITÉS DES SENIORS

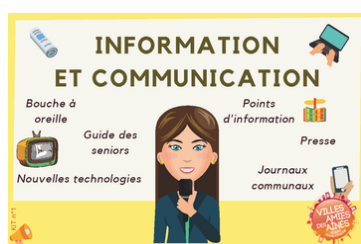
2027



SERVICE COMMUNICATION

CRÉER UN GUICHET SENIORS CENTRALISANT TOUTES LES INFORMATIONS LES CONCERNANTS

2027



PÔLE SOLIDARITE

PLAN D'ACTION 2025-2027

GRAND-COURONNE VILLE AMIE DES AÎNÉS

Les axes du plan d'action

Le plan d'action Grand-Couronne Ville Amie des Aînés 2025-2027 a été décliné en 4 axes, complémentaires et transversaux.

AXE 1

FAVORISER LES DÉPLACEMENTS ET ENCOURAGER LA MOBILITÉ

AXE 2

AFFIRMER LA PLACE DES AÎNÉS DANS LA CITÉ ET FAVORISER LE LIEN SOCIAL

AXE 3

FACILITER L'ACCÈS À L'INFORMATION

AXE 4

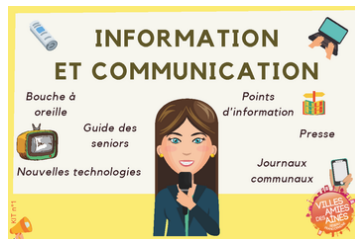
FAIRE DES SENIORS DES PARTENAIRES DU DÉVELOPPEMENT ÉCONOMIQUE LOCAL

INCITER LES COMMERÇANTS À ÊTRE PARTENAIRES « AMIS DES AÎNÉS » GRÂCE À UNE CHARTE ET/OU UN LABEL



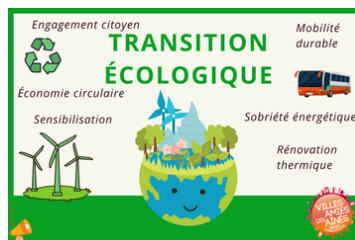
PÔLE VIES DE LA CITE

MENER UNE CAMPAGNE DE SENSIBILISATION SUR LE RÔLE ESSENTIEL DES CONSOMMATEURS SENIORS ET SUR L'ENGAGEMENT DES COMMERCE LOCAUX EN FAVEUR DES SENIORS



SERVICE COMMUNICATION & PÔLE VIES DE LA CITE

FACILITER L'IMPLANTATION D'AMAP DANS LES DIFFÉRENTS QUARTIERS



PÔLE VIES DE LA CITE

ACCOMPAGNER UNE ASSOCIATION POUR
PROPOSER DES SOLUTIONS POUR LES PETITS
BRICOLAGES



PÔLE SOLIDARITE & PÔLE VIES DE LA CITE



TERRIT'AGES
CONSEIL

The logo for TERRIT'AGES CONSEIL features the word 'TERRIT'AGES' in a light blue, sans-serif font, with a grey swoosh above the 'A'. Below it, 'CONSEIL' is written in a smaller, grey, sans-serif font. A thin blue horizontal line is positioned between the two words.

Grand
COURONNE

The logo for Grand COURONNE features the word 'Grand' in a large, black, cursive script font. Below it, 'COURONNE' is written in a bold, black, sans-serif font. The text is flanked by a colorful swoosh that transitions from blue to green to pink.

TERRIT'AGES – Romain MIELLE-CHIROUZE –
romain@territages.fr – 06 59 90 07 62